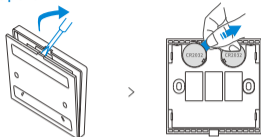


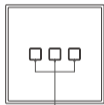
Снимите изоляционный лист батареи.



- ① Устройство имеет версию с батареей и без батареи.

Знакомство с изделием

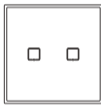
Данное устройство используется вместе с настенными смарт-переключателями SONOFF TX Wi-Fi (с частотой 433 Мгц), а также работает с другими смарт-устройствами с частотой 433 Мгц.



Ручной сенсорный переключатель
кнопка сопряжения RF



1C



2C



3C

- ① Устройство поддерживает сопряжение только одной кнопки за раз. Обратитесь к руководству пользователя переключателя для информации о сопряжении RF и способе очистки.

Спецификация продукта

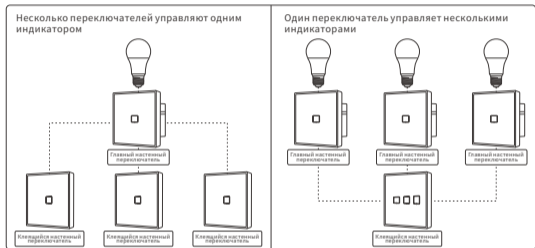
Модель	T2EU1C-RF/T2EU2C-RF/T2EU3C-RF/T3EU1C-RF/T3EU2C-RF/T3EU3C-RF		
Источник питания	6 В (кнопочный элемент 3 В x 2)		
Модель батареи	CR2032	РЧ	433,92 Мгц
Материал	PC+панель из закаленного стекла	Размеры	86x86x9 мм

- ① T3EU1C-RF/T3EU2C-RF/T3EU3C-RF в черном цвете еще не выпущены.

Поддерживаемые устройства SONOFF

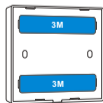
- RFR2
- BASICRFR3
- SlampherR2
- 4CHPROR3
- Серия настенных смарт-переключателей Wi-Fi TX EU / UK / US (с частотой 433 МГц)

Способы управления

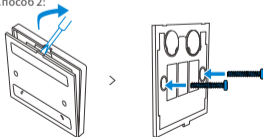


Способы установки

Способ 1:



Способ 2:



① Вес устройства составляет менее 1kg. Рекомендуется устанавливать устройство на высоте менее 2м.