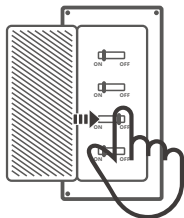


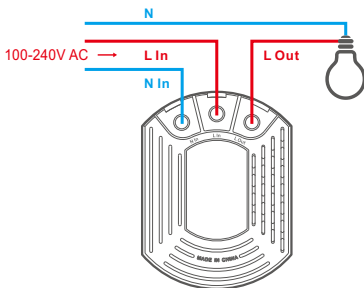
Инструкция по эксплуатации

1. Выключить



⚠ Во избежание поражения электрическим током при установке и ремонте обращайтесь за консультациями к продавцу или квалифицированному специалисту! Не касайтесь переключателя во время использования.

2. Инструкции по проводке



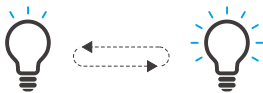
- ⓘ Устройство может соединяться только с лампой накаливания и светодиодной лампой с регулируемой яркостью.
- ⓘ Убедитесь, что провод нейтрали (ноль) и провод под напряжением (фаза) подключены.

3. Скачать приложение



Android™ & iOS

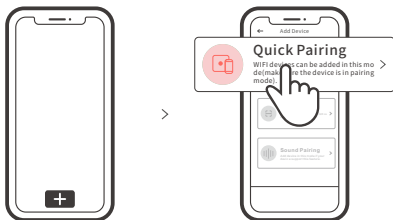
4. Включить



После первого включения устройство перейдет в режим быстрого сопряжения. Индикатор соединения переходит в «дышащий режим».

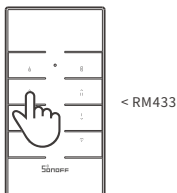
⚠ Если устройство не выполнило связывание в течение 3 минут, оно выходит из режима быстрого связывания устройств (касаетесь). Если потребуется снова перейти в этот режим, выключите питание и перезапустите устройство, пока индикатор соединения не перейдет в «дышащий режим».

5. Добавить устройство



Коснитесь «+» и выберите «Быстрое связывание», затем выполняйте действия после появления подсказки в приложении.

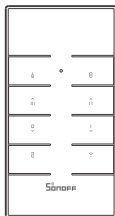
Метод связывания устройства и пульта дистанционного управления SONOFF RM433:



Выполните короткое нажатие любой кнопки на пульте дистанционного управления RM433 в течение 5 секунд после включения питания, пока не услышите звуковой сигнал, который указывает, что связывание всех кнопок выполнено успешно.

⚠ Если пульт дистанционного управления RM433 не входит в комплект поставки, приобретите его отдельно.

RM433 Знакомство с изделием



Кнопки	Функции
	Вкл.
	Выкл.
	Нажмите, чтобы включить на низкой яркости; нажмите и удерживайте, чтобы уменьшить яркость.
	Нажмите, чтобы включить на средней яркости; нажмите и удерживайте, чтобы уменьшить яркость.
	Нажмите, чтобы включить на более высокой яркости; нажмите и удерживайте, чтобы увеличить яркость яркость.
	Нажмите, чтобы включить на высокой яркости; нажмите и удерживайте, чтобы увеличить яркость яркость.
	Выполните долгое нажатие в течение 5 секунд, пока не услышите звуковой сигнал, который означает, что сброс пульта дистанционного управления выполнен успешно. При необходимости использовать устройство после повторного включения питания выполните короткое нажатие любой кнопки в течение времени, не превышающего 5 секунд. Вы услышите звуковой сигнал, который означает, что связывание пульта дистанционного управления выполнено успешно.
	Выполните долгое нажатие в течение 5 секунд, пока индикатор соединения не перейдет в «дышащий режим». Это говорит о том, что устройство перешло в режим быстрого связывания устройств (касаетесь). После этого можно добавлять светильник в приложении eWeLink. В режиме быстрого связывания устройств можно выполнить короткое нажатие любой кнопки на пульт дистанционного управления, чтобы выйти из этого режима.

Технические характеристики

Модель	D1
Входная мощность	100-240В пер. тока 50/60Гц
Выходная мощность	100-240В пер. тока 50/60Гц
Освещение	Лампа накаливания : 200W LED:150W
Операционные системы	Android & iOS
Wi-Fi	IEEE 802.11 b/g/n 2.4GHz
PC	433,92 МГц
Рабочая температура	-10°C~40°C
Материал	PC V0
Размеры	62x47x32.5 мм

Функции

D1 — это интеллектуальный регулятор силы света посредством Wi-Fi, который используется для регулировки яркости освещения и задания различной атмосферы в помещении. Вы можете дистанционно включить/выключить свет в любой части своего жилища, настроить график его включения/выключения или поделиться устройством с членами семьи, чтобы управлять этими параметрами вместе.



Управ. прилож.



Расписания



Управл. голосом



Доступ д/управл.



Смарт-сюжеты



PC-пульт



Бесступенчатое
затемнение



Режим сцены



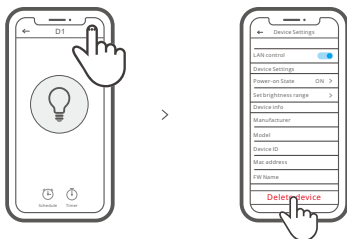
Управл. пров. сетью



Групповое
управление

Сброс до заводских настроек

Выполните включение и выключение три раза подряд или удалите индикатор соединения в приложении eWeLink, пока он не перейдет в «дышащий режим». Сброс устройства выполнен успешно, и оно переходит в режим быстрого связывания устройств (касаетесь).



⚠ Если вы хотите подключиться к другой сети Wi-Fi, выполните сброс до заводских настроек, после чего подключитесь к сети.