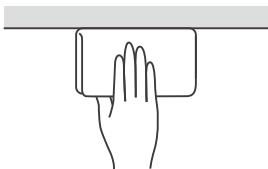
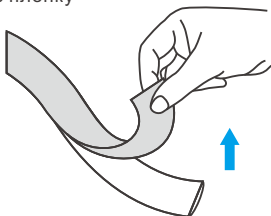


# Инструкция по эксплуатации

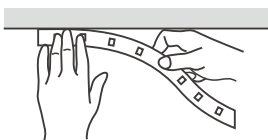
## 1. Очистить поверхность



## 2. Удалить защитную пленку



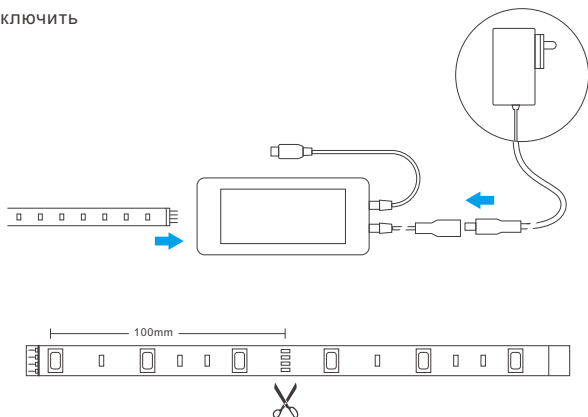
## 3. Прижать ленту к поверхности



## 4. Скачать приложение

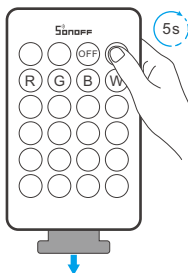


## 5. Включить



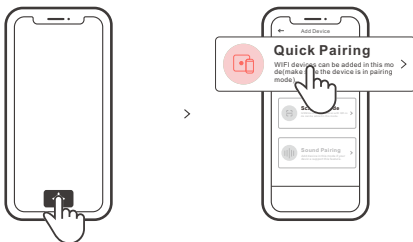
ⓘ Можно разрезать через каждые 100 мм

6. Вытяните изоляционный лист, затем нажмите и удерживайте кнопку «Вкл» в течение 5 секунд, пока индикатор не начнет «мигать», что означает переход в режим быстрого сопряжения.



ⓘ Если сопряжение не будет выполнено в течение 3 минут, устройство выйдет из режима быстрого сопряжения. Если Вы хотите снова войти в данный режим, нажмите и удерживайте кнопку «Вкл» на пульте ДУ в течение 5 секунд, пока индикатор не начнет «мигать», и затем отпустите.

7. Коснитесь «+» и выберите «Быстрое связывание», затем выполняйте действия после появления подсказки в приложении.



## Режим совместимого соединения

Если вход в режим быстрого связывания устройств (касание) выполнить не удалось, для установки связи попробуйте «Режим совместимого соединения».

1. Выполняйте долгое нажатие на кнопку «on» на пульте дистанционного управления в течение 5 секунд, пока устройство не начнет «мигать», затем отпустите. Повторно выполняйте долгое нажатие на кнопку в течение 5 секунд, пока состояние устройства не изменится с «мигающего» на «быстро мигающее». После этого устройство переходит в режим быстрой совместимости.
2. Коснитесь «+» и выберите «Режим совместимого соединения» в приложении.

Выберите SSID Wi-Fi в ITEAD-\*\*\*\*\* и введите пароль 12345678, затем вернитесь в приложение eWeLink и коснитесь «Далее». Подождите некоторое время, пока не завершится установка соединения.

## Технические характеристики

Модель: L1-2M/L1-5M/L1 Lite-5M-EU/L1 Lite-5M-US

Светодиодная лента

Входное напряжение	DC 12V	КОЛ-ВО LED	30 LEDs/m
Световой поток	≥300 Люмен/м	Срок жизни	> 25000 часов
Рабочая влажность	≤95%	Рабочая температура	-15°C ~ 50°C
Угол луча	L1: 140° L1 Lite: 120°	Класс защиты	L1: IP65 L1 Lite: IP20
Материал	FPCB		
Ослабление индикатора	Менее 3% после 1000 часов непрерывной работы		

## Адаптер питания

Вход	100-240В пер. тока 50/60Гц 0.6А Макс.	Выходное напряжение	DC 12В 2000mA(24W)
Защита	защита от перенапряжения, защита от перегрузки, защита от перегрева		

## Контроллер Wi-Fi

Входное напряжение	DC 5-24В	мощность	144W
Пульт дистанционного управления	24 кнопки, ИК-ПДУ	Батарейка пульта дистанционного управления	3В(CR2025)
Wi-Fi	IEEE 802.11 b/g/n 2.4GHz	Операционные системы	Android & iOS

## Особенности светодиодной ленты

- Светодиоды SMD5050; Основа FPCB; 3 светодиода в одном сегменте
- Основные цвета света: красный/синий/зеленый



Управ. прилож.



Управл. голосом

Изолированный таймер/  
таймер обратного отсчета

Доступ д/управл.

Режим реагирования  
на музыку

16 миллионов цветов

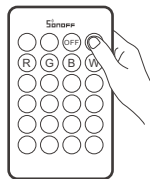
Дистанционное  
управление

Селектор цвета

## Сброс до заводских настроек

Выполняйте долгое нажатие на кнопку «вкл» на пульте дистанционного удерживайте ее в течение 5 секунд, пока устройство не начнет мигать. Это означает, что устройство успешно сброшено и входит в режим быстрой установки соединения.

- ⚠ Когда светодиодная лента используется в новой сети, она должна быть сначала сброшена до заводских настроек, а затем снова настроена в новой сети.



## Предупреждение о безопасности

1. Прежде чем использовать этот продукт, убедитесь, что ваше напряжение соответствует рабочему напряжению этого продукта. Использование этого продукта с напряжением, отличным от указанного, может повредить изделие и вызвать угрозу безопасности.
2. светодиодные источники света неразборные, пожалуйста, не пытайтесь разобрать их.
3. Когда светодиодная лента работает, она выделяет тепло, поэтому, пожалуйста, используйте её с вентиляцией для рассеивания тепла.