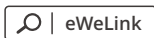


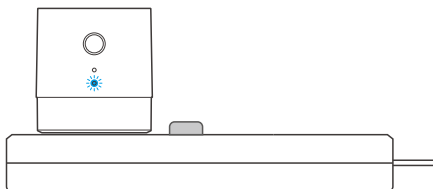
# Инструкция по эксплуатации

## 1. Скачать приложение



Android™ & iOS

## 2. Включить



После первого включения устройство перейдет в режим сопряжения. Индикатор Wi-Fi быстро мигает.

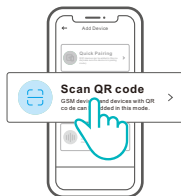
⚠ Если устройство не выполнило связывание в течение 3 минут, оно выходит из режима связывания устройств. войдите в этот режим снова, нажмите и удерживайте кнопку конфигурации в течение 5 с, пока индикатор Wi-Fi не начнет быстро мигать, и затем отпустите.

## 3. Добавьте устройства

Метод 1: для добавления сканируйте QR-код.

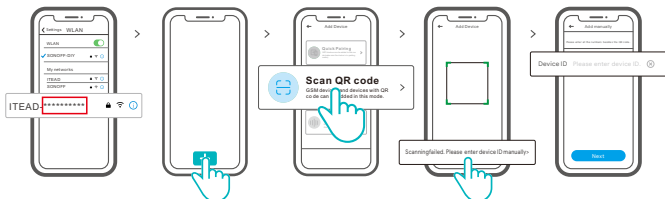


>



Нажмите «+» и выберите «Сканировать QR-код», затем отсканируйте QR-код на карте в упаковке для добавления устройства.

## Метод 2: добавьте устройство вручную

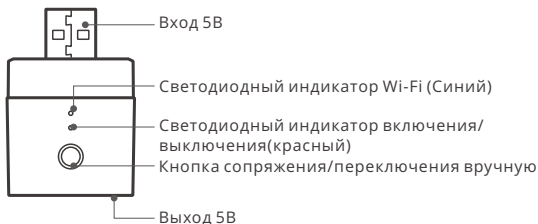


- 1 Настройте режим установки соединения устройства и найдите SSID Wi-Fi с ITEAD-\*\*\*\*\* на своем мобильном телефоне, затем сохраните последние 10 цифровых кодов (цифровой код — это уникальный идентификатор устройства).
- 2 Возвратитесь в App «eWeLink», коснитесь «+», выберите «Сканировать QR-код», затем коснитесь слова «Сканирование не удалось. Введите идентификатор устройства вручную снизу», сохраните идентификатор устройства, коснитесь «Далее» и ожидайте успешного добавления.

## Технические характеристики

Модель	Micro
входной	5В ---
выходной ток	5В ---2.5A
Операционные системы	Android & iOS
Wi-Fi	IEEE 802.11 b/g/n 2.4GHz
Рабочая температура	-10°C~40°C
Материалы	PC V0
Размеры	31x26.5x33 мм

## Знакомство с изделием



## Инструкция режима светодиодного индикатора

Режим светодиодного индикатора	Описание режима
светодиодная синего цвета быстро мигает	Режим сопряжения
светодиодная синего цвета всегда горит	Устройство успешно подключено
светодиодная синего цвета быстро мигает один раз	Невозможно найти роутер
светодиодная синего цвета быстро мигает два раза	Успешное подключение к маршрутизатору, но Wi-Fi не подключен
светодиодная синего цвета быстро мигает три раза	Обновление

## Функции

Micro – это портативный интеллектуальный адаптер мини-USB, который делает умными Ваши USB-устройства. Вы можете удаленно включать / выключать подключенные устройства Вашего дома в любом месте, планировать его включение / выключение, а также делиться им со своей семьей для совместного управления.



Управ. прилож.



Расписания



Управл. голосом



Доступ д/управл.



Статус синхр.



Добавить камеру



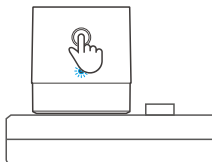
Режим включения



Смарт-сюжеты

## Переключить сеть

Если Вам необходимо переключить сеть, удерживайте кнопку сопряжения в течение 5 с. Когда светодиодный индикатор Wi-Fi не начнет быстро мигать, и затем отпустите. Устройство перейдет в режим быстрого сопряжения, после чего Вы можете снова выполнить сопряжение.



## Сброс до заводских настроек

Удаление устройства в приложении eWeLink означает, что Вы восстанавливаете его до заводских настроек.

## Стандартные проблемы

**В:** Почему устройство не подключается к сети?

**О:** Для подключения нового устройства к сети Wi-Fi и Интернету требуется 1-2 минуты. Если устройство не подключается к сети дольше, определить причину проблемы можно по статусу синего индикатора Wi-Fi. Возможные варианты:

1. Синий индикатор Wi-Fi быстро мигает раз в секунду, что означает, что коммутатору не удалось подключиться к вашей сети Wi-Fi:
  - ① Возможно, вы неправильно ввели пароль от сети Wi-Fi.
  - ② Возможно, расстояние между коммутатором и вашим роутером слишком велико либо окружение создает помехи. Попробуйте приблизить коммутатор к роутеру.
  - ③ Сеть Wi-Fi 5G не поддерживается, устройство поддерживает только беспроводную сеть 2,4 ГГц.
  - ④ Возможно, открыта фильтрация MAC-адреса. Отключите ее.

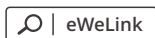
**Если ни один из перечисленных методов не устранил проблему, можно включить мобильную сеть для передачи данных на телефоне и создать точку доступа Wi-Fi, после чего снова добавить устройство.**

2. Синий индикатор быстро мигает два раза в секунду, что означает, что устройство подключено к сети Wi-Fi, но не подключилось к серверу.

Убедитесь, что ваша сеть работает стабильно. Если ситуация с двойным быстрым миганием возникает часто, это указывает на нестабильную сеть, а не на неполадки в работе изделия. Если сеть работает нормально, попробуйте выключите и перезапустите коммутатор.

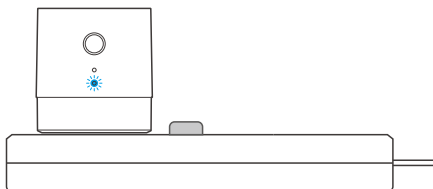
# Instrução de Operação

## 1. Baixe o APP



Android™ & iOS

## 2. Ligue

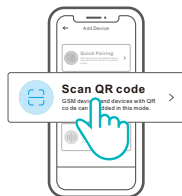


Após ligar, o dispositivo entrará em modo de pareamento durante o primeiro uso, então o indicador Wi-Fi piscará rapidamente.

- ⚠ O dispositivo sairá do modo de pareamento se não for pareado em até 3 minutos. Se quiser entrar no modo de pareamento novamente, pressione o botão de configuração por 5 segundos até o indicador LED Wi-Fi piscar rapidamente e solte.

## 3. Adicionar dispositivo

Método 1: digitalize o QR para adicionar



Toque em "+", selecione "Digitalizar código QR" e digitalize o código QR no cartão na embalagem para adicionar o dispositivo.